



らびい通信

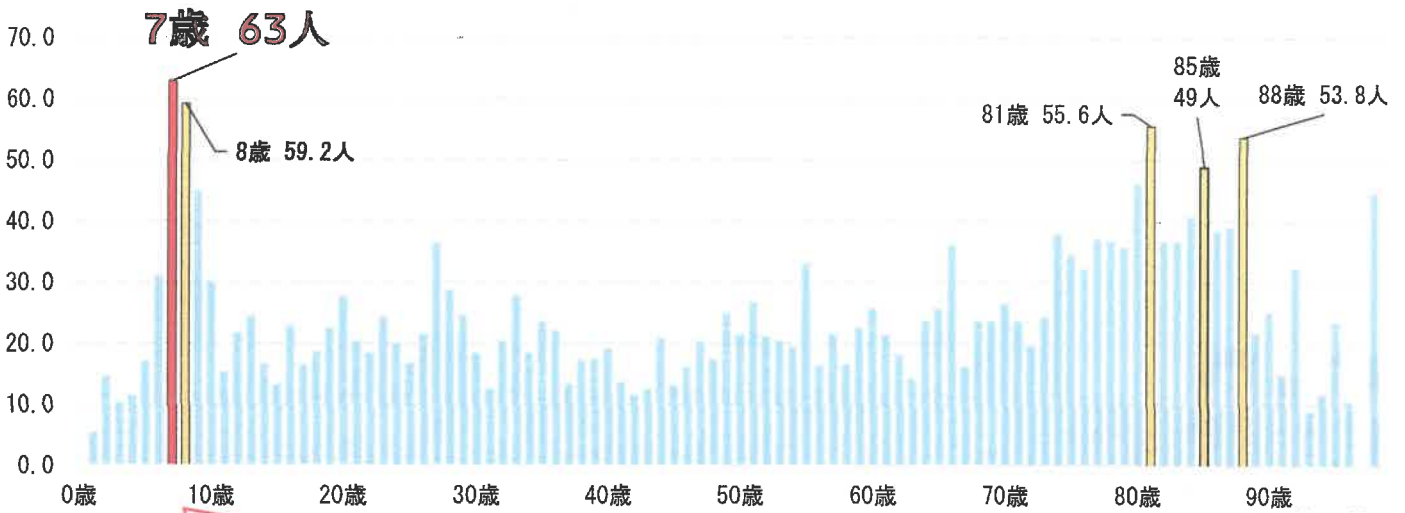


令和3年3月5日 第7号

編集・発行:岐阜県警察本部交通部交通企画課(058-271-2424 内線5034)

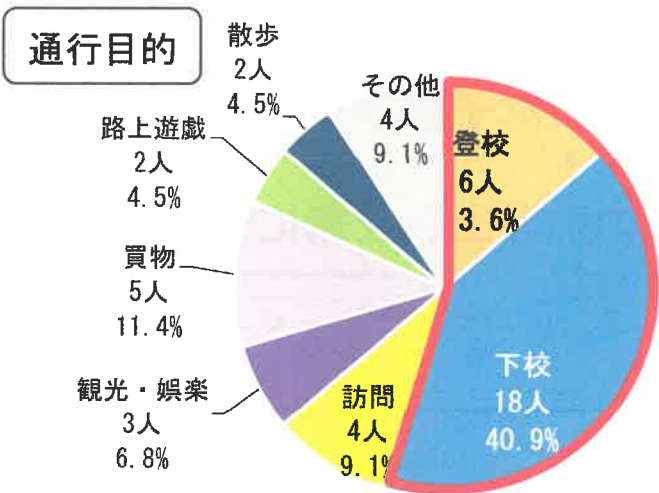
子供を交通事故から守るために・・・ ～小学一年生が被害に遭う事故が多発～

新入学児童（7歳児）の交通事故 ～過去5年間の人身交通事故～
歩行中被害の年齢層別・人口10万人当たり死傷者数

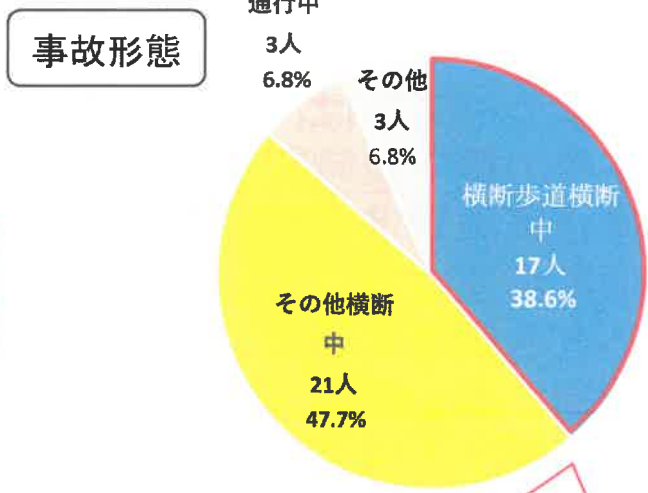


**新入学児童(7歳児)の被害が
全年齢の中で最も多い！！**

小学1年生の歩行者の交通事故被害状況



登下校中の事故が最も多い！！



横断歩道上ではねられる事故が多い！！

保護者の方へ

- 子供と一緒に通学路を歩き、危険箇所を確認して下さい。
- 焦りが事故を誘発します。子供が時間に余裕を持って通学できるように配慮して下さい。
- 明るい色の服装や持ち物に心がけ、反射材を身につけさせて下さい。
- 子供は親の背中を見て育ちます。保護者の方自ら率先して交通ルールを守り、子供に示してあげて下さい。



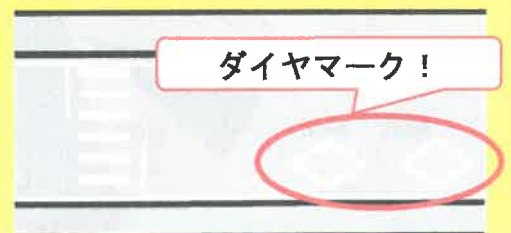
学校関係者の方

- 注意散漫になりやすい等、子供の特性を理解した上で指導して下さい。
- 抽象的な言葉ではなく、「どの方向から何がくる」「何を見る」等、事例等を交えた具体的な指導をして下さい。
- 視聴覚に訴える教材を使用し、子供が理解しやすい言葉で指導して下さい。
- 短時間で効果的な指導をして下さい。



運転者の注意事項

- 入学シーズンは、道路歩行に不慣れな子供が多い！
- 子供の登下校時間帯は特に注意！！
- 停止車両や渋滞車両の隙間からの飛び出しを常に予測！！
- 横断歩道は歩行者最優先！歩行者がいるときは必ず停止！！
- 横断歩道手前の「ダイヤモンド」を必ず確認！！速度を落として！！



岐阜県警では交通安全情報を配信しています！

交通安全情報URL <https://www.pref.gifu.lg.jp/police/kotsuanzen/>

ツイッターURL <https://twitter.com/gpkoutsuukikaku>



ツイッター



交通安全情報